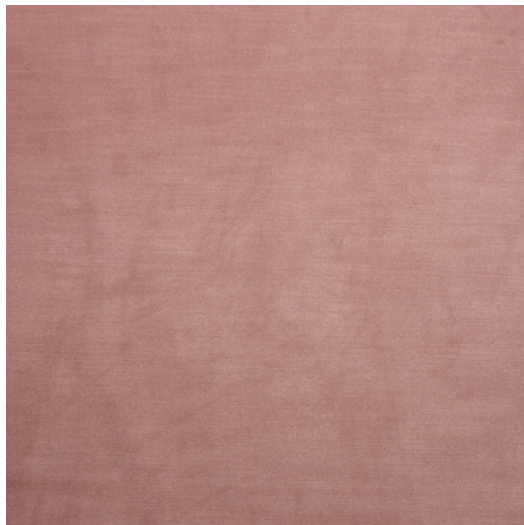
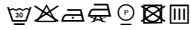




CHILI



Referenz	CHILI 11A
Farbe	Rosa/Violett
Dimensionen	Br/L/W ± 140 CM (± 55.1 IN)
Material	100% PL
Martindale/Pilling	Martindale : 50.000 Pilling : 4-5 / GD
Gewicht	± 561 gr/m
Schwer entflammbar	Nein
Hinweise	 Bügeln nur rückseitig
Kollektion	taste
Anwendung	Dekostoffe Bezugsstoffe