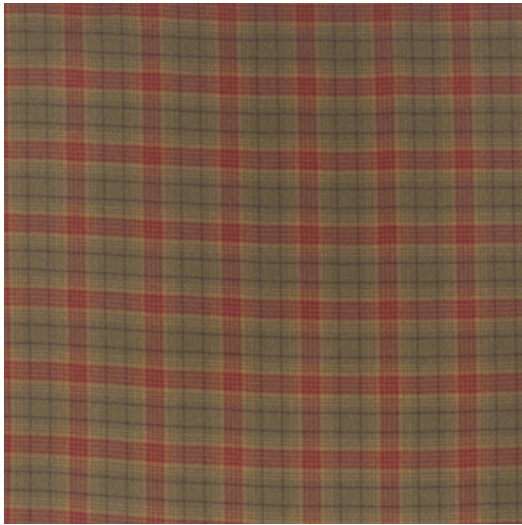




## JURA



<b>Referenz</b>	JURA 3
<b>Farbe</b>	Grün
<b>Dimensionen</b>	Br/L/W ± 140 - 145 CM (± 55.1 - 57.1 IN)
<b>Rapportlänge</b>	H ± 16,5 - 17,5 CM (± 6.5 - 6.9 IN)
<b>Material</b>	80% WO - 20% PA
<b>Martindale/Pilling</b>	Martindale: 60.000 Pilling: 3 - 4 / GD
<b>Gewicht</b>	± 480 gr/m
<b>Schwer entflammbar</b>	Nein
<b>Hinweise</b>	☒☒☒☒☒☒ Bügeln nur rückseitig
<b>Kollektion</b>	Scotland
<b>Anwendung</b>	Dekostoffe Bezugsstoffe